

## Saphireinschraubdüse 078

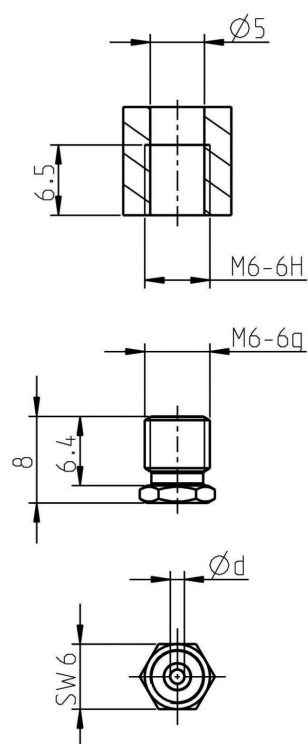


### Eigenschaften und Vorteile

- Lange Lebensdauer
- Konstante Strahlqualität
- Stark gebündelter Wasserstrahl
- Punktstrahl mit hoher Energiedichte
- Einfache Installation und Demontage
- Swiss Quality

### Anwendungen

- Automobil- und Luftfahrtindustrie
- Bauindustrie
- Bergbau
- Chemie
- Eisen-, Stahl- und Metallindustrie
- Energiewirtschaft
- Getränkeindustrie
- Glas-, Porzellan- und Keramikindustrie
- Holzindustrie
- Kommunalbetriebe
- Landwirtschaft
- Maschinen- und Apparatebau
- Nahrungsmittelindustrie
- Offshore-Einsätze
- Schiffbau
- Verkehrsbetriebe
- Zellstoff- und Papierindustrie
- Zement- und Betonindustrie



EIGENSCHAFTEN	Typ
	078
Betriebsdruck (bar)	max. 1000
Betriebstemperatur (°C)	max. 150°

## Leistungsdaten

ART. NR.	DÜSEN GRÖSSE in US Gal/min bei 40 psi	DÜSEN Ød mm	DRUCK in psi / bar							
			psi 725	psi 1450	psi 2175	psi 2900	psi 3625	psi 7250	psi 10875	psi 14500
			bar 50	bar 100	bar 150	bar 200	bar 250	bar 500	bar 750	bar 1000
DURCHFLUSSMENGE in l/min										
31207.0250	0012	0.25	0.200	0.282	0.345	0.399	0.445	0.627	0.764	0.879
31207.0300	0018	0.30	0.288	0.407	0.497	0.574	0.641	0.903	1.101	1.266
31207.0350	0024	0.35	0.392	0.553	0.677	0.781	0.873	1.229	1.498	1.723
31207.0400	0031	0.40	0.512	0.723	0.884	1.020	1.140	1.605	1.957	2.251
31207.0450	0040	0.45	0.647	0.915	1.119	1.291	1.442	2.031	2.477	2.848
31207.0500	0049	0.50	0.799	1.129	1.382	1.594	1.781	2.507	3.058	3.517
31207.0550	0059	0.55	0.967	1.366	1.672	1.929	2.155	3.034	3.700	4.255
31207.0600	0071	0.60	1.151	1.626	1.990	2.296	2.564	3.611	4.404	5.064
31207.0650	0083	0.65	1.351	1.908	2.335	2.694	3.010	4.238	5.168	5.943
31207.0700	0096	0.70	1.567	2.213	2.708	3.125	3.490	4.915	5.994	6.892
31207.0750	0111	0.75	1.798	2.541	3.109	3.587	4.007	5.642	6.880	7.912
31207.0800	0126	0.80	2.046	2.891	3.538	4.081	4.559	6.419	7.828	9.002
31207.0850	0142	0.85	2.310	3.264	3.994	4.607	5.146	7.247	8.838	10.163
31207.0900	0159	0.90	2.590	3.659	4.477	5.165	5.770	8.124	9.908	11.394
31207.0950	0177	0.95	2.885	4.077	4.988	5.755	6.429	9.052	11.039	12.695
31207.1000	0197	1.00	3.197	4.517	5.527	6.377	7.123	10.030	12.232	14.066
31207.1100	0238	1.10	3.868	5.466	6.688	7.716	8.619	12.136	14.801	17.020
31207.1200	0283	1.20	4.604	6.505	7.959	9.183	10.257	14.443	17.614	20.255
31207.1300	0332	1.30	5.403	7.634	9.341	10.777	12.038	16.950	20.672	23.772
31207.1400	0385	1.40	6.266	8.854	10.834	12.498	13.961	19.658	23.975	27.570
31207.1500	0443	1.50	7.193	10.164	12.437	14.348	16.027	22.567	27.522	31.649

## Anweisung

Beim manuellen Einsatz von Hochdruckspritzpistolen und -Lanzen, darf die aufzunehmende Rückstosskraft in der Längsachse der Spitzeinrichtung 250N nicht übersteigen!  
Übersteigt die Rückstosskraft 150N, muss mit einer Körperstütze gearbeitet werden!

	< 150 N
	< 250 N
	> 250 N