

## Saphireinschraubdüse 082

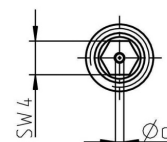
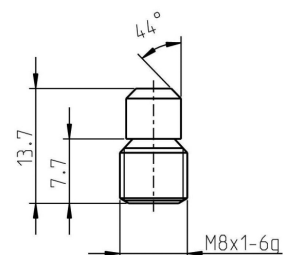
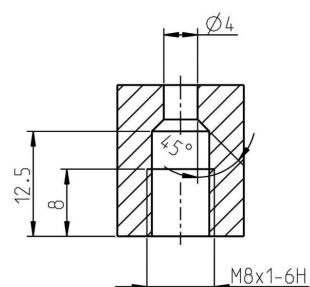


### Eigenschaften und Vorteile

- Lange Lebensdauer
- Konstante Strahlqualität
- Stark gebündelter Wasserstrahl
- Punktstrahl mit hoher Energiedichte
- Einfache Installation und Demontage
- Swiss Quality

### Anwendungen

- Automobil- und Luftfahrtindustrie
- Bauindustrie
- Bergbau
- Chemie
- Eisen-, Stahl- und Metallindustrie
- Energiewirtschaft
- Getränkeindustrie
- Glas-, Porzellan- und Keramikindustrie
- Holzindustrie
- Kommunalbetriebe
- Landwirtschaft
- Maschinen- und Apparatebau
- Nahrungsmittelindustrie
- Offshore-Einsätze
- Schiffbau
- Verkehrsbetriebe
- Zellstoff- und Papierindustrie
- Zement- und Betonindustrie



EIGENSCHAFTEN	Typ
	082
Betriebsdruck (bar)	max. 2000
Betriebstemperatur (°C)	max. 150°
Anzugsmoment (Nm)	max. 17

## Leistungsdaten

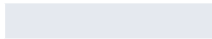

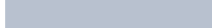
ART. NR.	DÜSEN GRÖSSE in US Gal/min bei 40 psi	DÜSEN Ød mm	DRUCK in psi / bar							
			psi 2900	psi 7250	psi 10875	psi 14500	psi 18130	psi 21750	psi 25380	psi 29000
			bar 200	bar 500	bar 750	bar 1000	bar 1250	bar 1500	bar 1750	bar 2000
DURCHFLUSSMENGE in l/min										
31200.0100	0002	0.10	0.064	0.100	0.122	0.141	0.157	0.171	0.184	0.196
31200.0125	0003	0.125	0.100	0.157	0.191	0.220	0.245	0.267	0.287	0.306
31200.0150	0004	0.15	0.143	0.226	0.275	0.316	0.352	0.385	0.414	0.441
31200.0175	0006	0.175	0.195	0.307	0.375	0.431	0.480	0.523	0.563	0.600
31200.0200	0008	0.20	0.255	0.401	0.489	0.563	0.627	0.684	0.736	0.784
31200.0250	0012	0.25	0.399	0.627	0.764	0.879	0.979	1.068	1.149	1.224
31200.0300	0018	0.30	0.574	0.903	1.101	1.266	1.410	1.538	1.655	1.763
31200.0350	0024	0.35	0.781	1.229	1.498	1.723	1.919	2.094	2.253	2.400
31200.0400	0031	0.40	1.020	1.605	1.957	2.251	2.506	2.735	2.943	3.134
31200.0450	0040	0.45	1.291	2.031	2.477	2.848	3.172	3.461	3.724	3.967
31200.0500	0049	0.50	1.594	2.507	3.058	3.517	3.916	4.273	4.598	4.897
31200.0550	0059	0.55	1.929	3.034	3.700	4.255	4.738	5.170	5.563	5.925
31200.0600	0071	0.60	2.296	3.611	4.404	5.064	5.639	6.153	6.621	7.052
31200.0650	0083	0.65	2.694	4.238	5.168	5.943	6.618	7.221	7.770	8.276
31200.0700	0096	0.70	3.125	4.915	5.994	6.892	7.675	8.375	9.012	9.598
31200.0750	0110	0.75	3.587	5.642	6.880	7.912	8.811	9.614	10.345	11.018
31200.0800	0126	0.80	4.081	6.419	7.828	9.002	10.025	10.939	11.770	12.536
31200.0850	0142	0.85	4.607	7.247	8.838	10.163	11.317	12.349	13.287	14.152
31200.0900	0159	0.90	5.165	8.124	9.908	11.394	12.687	13.844	14.897	15.866
31200.0950	0177	0.95	5.755	9.052	11.039	12.695	14.136	15.425	16.598	17.678
31200.1000	0196	1.00	6.377	10.030	12.232	14.066	15.663	17.091	18.391	19.588

## Dichtung separat erhältlich

ART. NR.	WERKSTOFF	MAX. DRUCK (bar)
10042	Stahl Inox	2000
10041	Messing	1500

## Anweisung

Beim manuellen Einsatz von Hockdruckspritzpistolen und -Lanzen, darf die aufzunehmende Rückstosskraft in der Längsachse der Spitzeinrichtung 250N nicht übersteigen!  
Übersteigt die Rückstosskraft 150N, muss mit einer Körperstütze gearbeitet werden!

	< 150 N
	< 250 N
	> 250 N