

Saphireinschraubdüse 084

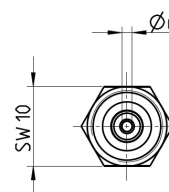
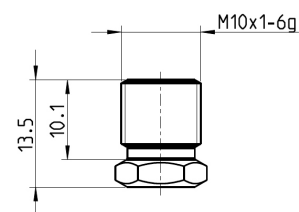
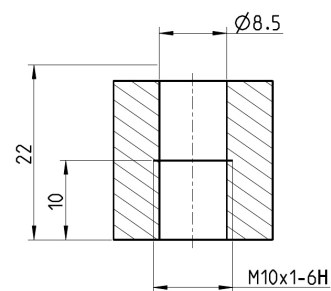


Eigenschaften und Vorteile

- Lange Lebensdauer
- Konstante Strahlqualität
- Stark gebündelter Wasserstrahl
- Punktstrahl mit hoher Energiedichte
- Einfache Installation und Demontage
- Swiss Quality

Anwendungen

- Automobil- und Luftfahrtindustrie
- Bauindustrie
- Bergbau
- Chemie
- Eisen-, Stahl- und Metallindustrie
- Energiewirtschaft
- Getränkeindustrie
- Glas-, Porzellan- und Keramikindustrie
- Holzindustrie
- Kommunalbetriebe
- Landwirtschaft
- Maschinen- und Apparatebau
- Nahrungsmittelindustrie
- Offshore-Einsätze
- Schiffbau
- Verkehrsbetriebe
- Zellstoff- und Papierindustrie
- Zement- und Betonindustrie



EIGENSCHAFTEN	Typ
Betriebsdruck (bar)	max. 1000
Betriebstemperatur (°C)	max. 150°

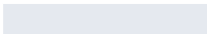
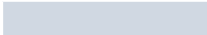
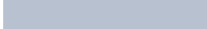
Leistungsdaten

ART. NR.	DÜSEN GRÖSSE in US Gal/min bei 40 psi	DÜSEN Ød mm	DRUCK in psi / bar							
			psi 725	psi 1450	psi 2175	psi 2900	psi 3625	psi 7250	psi 10875	psi 14500
			bar 50	bar 100	bar 150	bar 200	bar 250	bar 500	bar 750	bar 1000
DURCHFLUSSMENGE in l/min										
31197.0100	0002	0.10	0.032	0.045	0.055	0.064	0.071	0.100	0.122	0.141
31197.0125	0003	0.125	0.050	0.071	0.086	0.100	0.111	0.157	0.191	0.220
31197.0150	0004	0.15	0.072	0.102	0.124	0.143	0.160	0.226	0.275	0.316
31197.0175	0006	0.175	0.098	0.138	0.169	0.195	0.218	0.307	0.375	0.431
31197.0200	0008	0.20	0.128	0.181	0.221	0.255	0.285	0.401	0.489	0.563
31197.0250	0012	0.25	0.203	0.286	0.351	0.404	0.452	0.636	0.776	0.892
31197.0300	0018	0.30	0.292	0.413	0.505	0.582	0.651	0.916	1.117	1.285
31197.0350	0024	0.35	0.397	0.561	0.687	0.793	0.885	1.247	1.520	1.748
31197.0400	0032	0.40	0.519	0.733	0.897	1.035	1.156	1.628	1.986	2.284
31197.0450	0040	0.45	0.657	0.928	1.136	1.310	1.464	2.061	2.513	2.890
31197.0500	0050	0.50	0.811	1.146	1.402	1.618	1.807	2.544	3.103	3.568
31197.0550	0060	0.55	0.981	1.387	1.697	1.957	2.186	3.079	3.755	4.318
31197.0600	0072	0.60	1.168	1.650	2.019	2.329	2.602	3.664	4.468	5.138
31197.0650	0084	0.65	1.371	1.937	2.370	2.734	3.054	4.300	5.244	6.030
31197.0700	0098	0.70	1.590	2.246	2.748	3.171	3.542	4.987	6.082	6.994
31197.0750	0112	0.75	1.825	2.578	3.155	3.640	4.066	5.725	6.982	8.029
31197.0800	0127	0.80	2.076	2.933	3.590	4.141	4.626	6.513	7.944	9.135
31197.0850	0145	0.85	2.361	3.336	4.082	4.709	5.260	7.406	9.033	10.387
31197.0900	0162	0.90	2.647	3.740	4.576	5.279	5.897	8.303	10.126	11.645
31197.0950	0182	0.95	2.966	4.191	5.128	5.916	6.608	9.305	11.348	13.049
31197.1000	0202	1.00	3.286	4.643	5.682	6.555	7.322	10.310	12.574	14.459
31197.1100	0244	1.10	3.982	5.626	6.885	7.943	8.872	12.493	15.236	17.521
31197.1200	0293	1.20	4.773	6.744	8.252	9.520	10.634	14.974	18.262	21.000
31197.1300	0346	1.30	5.641	7.971	9.753	11.252	12.569	17.698	21.584	24.821
31197.1400	0404	1.40	6.589	9.309	11.391	13.142	14.680	20.670	25.032	28.786
31197.1500	0467	1.50	7.616	10.761	13.168	15.192	16.970	23.895	29.141	33.510
31197.1600	0535	1.60	8.726	12.329	15.086	17.405	19.442	27.376	33.386	38.392
31197.1700	0604	1.70	9.851	13.918	17.031	19.648	21.948	30.904	37.690	43.341
31197.1800	0678	1.80	11.045	15.606	19.096	22.031	24.610	34.652	42.260	48.597
31197.1900	0760	1.90	12.390	17.506	21.421	24.713	27.605	38.870	47.404	54.512
31197.2000	0865	2.00	14.104	19.928	24.385	28.133	31.426	44.249	53.965	62.056
31197.2100	0979	2.10	15.965	22.557	27.602	31.844	35.571	50.086	61.083	70.242
31197.2200	1102	2.20	17.954	25.367	31.041	35.811	40.002	56.326	68.693	78.993
31197.2300	1205	2.30	19.648	27.761	33.970	39.190	43.777	61.641	75.175	86.447
31197.2400	1313	2.40	21.393	30.227	36.988	42.672	47.666	67.117	81.854	94.127
31197.2500	1424	2.50	23.213	32.799	40.134	46.302	51.721	72.827	88.817	102.135
31197.2600	1540	2.60	25.107	35.475	43.409	50.080	55.942	78.770	96.064	110.469
31197.2700	1661	2.70	27.076	38.257	46.813	54.007	60.328	84.945	103.596	119.130
31197.2800	1787	2.80	29.119	41.143	50.345	58.081	64.879	91.354	111.412	128.118
31197.2900	1916	2.90	31.236	44.134	54.005	62.304	69.596	97.996	119.512	137.432
31197.3000	2051	3.00	33.427	47.230	57.793	66.675	74.479	104.871	127.896	147.074

Anweisung

Beim manuellen Einsatz von Hockdruckspritzpistolen und -Lanzen, darf die aufzunehmende Rückstosskraft in der Längsachse der Spitzeinrichtung 250N nicht übersteigen!

Übersteigt die Rückstosskraft 150N, muss mit einer Körperstütze gearbeitet werden!

	< 150 N
	< 250 N
	> 250 N