

Stahldüse 161-M12

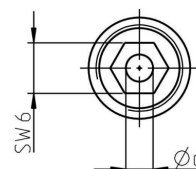
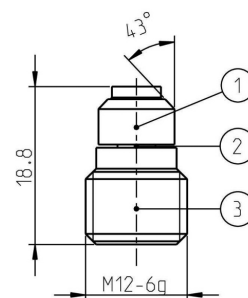
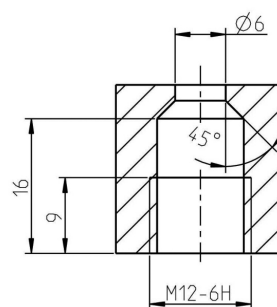


Eigenschaften und Vorteile

- Lange Lebensdauer
- Konstante Strahlqualität
- Stark gebündelter Wasserstrahl
- Punktstrahl mit hoher Energiedichte
- Einfache Installation und Demontage
- Swiss Quality

Anwendungen

- Automobil- und Luftfahrtindustrie
- Bauindustrie
- Bergbau
- Chemie
- Eisen-, Stahl- und Metallindustrie
- Energiewirtschaft
- Getränkeindustrie
- Glas-, Porzellan- und Keramikindustrie
- Holzindustrie
- Kommunalbetriebe
- Landwirtschaft
- Maschinen- und Apparatebau
- Nahrungsmittelindustrie
- Offshore-Einsätze
- Schiffbau
- Verkehrsbetriebe
- Zellstoff- und Papierindustrie
- Zement- und Betonindustrie



| EIGENSCHAFTEN | Typ |
|-------------------------|-----------|
| | 161-M12 |
| Betriebsdruck (bar) | max. 2500 |
| Betriebstemperatur (°C) | max. 150° |
| Anzugsmoment (Nm) | max. 40 |

Leistungsdaten

| TYP 161-M12 KOMPLETT | | | | | | | | | | |
|--------------------------|---------------------------------------|-------------|--------------------|----------|----------|-----------|-----------|-----------|-----------|-----------|
| ART. NR. | DÜSEN GRÖSSE in US Gal/min bei 40 psi | DÜSEN Ød mm | DRUCK in psi / bar | | | | | | | |
| | | | psi 1450 | psi 3625 | psi 7250 | psi 10875 | psi 14500 | psi 21750 | psi 29000 | psi 36250 |
| | | | bar 100 | bar 250 | bar 500 | bar 750 | bar 1000 | bar 1500 | bar 2000 | bar 2500 |
| DURCHFLUSSMENGE in l/min | | | | | | | | | | |
| 32008.0200 | 0011 | 0.20 | 0.244 | 0.385 | 0.543 | 0.662 | 0.761 | 0.925 | 1.060 | 1.177 |
| 32008.0250 | 0017 | 0.25 | 0.382 | 0.602 | 0.848 | 1.034 | 1.189 | 1.445 | 1.656 | 1.839 |
| 32008.0300 | 0024 | 0.30 | 0.550 | 0.867 | 1.221 | 1.489 | 1.713 | 2.081 | 2.385 | 2.648 |
| 32008.0350 | 0033 | 0.35 | 0.749 | 1.181 | 1.662 | 2.027 | 2.331 | 2.833 | 3.246 | 3.604 |
| 32008.0400 | 0043 | 0.40 | 0.978 | 1.542 | 2.171 | 2.648 | 3.045 | 3.700 | 4.240 | 4.707 |
| 32008.0450 | 0054 | 0.45 | 1.238 | 1.952 | 2.748 | 3.351 | 3.854 | 4.683 | 5.367 | 5.958 |
| 32008.0500 | 0066 | 0.50 | 1.528 | 2.409 | 3.392 | 4.137 | 4.758 | 5.781 | 6.625 | 7.355 |
| 32008.0550 | 0080 | 0.55 | 1.849 | 2.915 | 4.105 | 5.006 | 5.757 | 6.995 | 8.017 | 8.900 |
| 32008.0600 | 0096 | 0.60 | 2.200 | 3.469 | 4.885 | 5.958 | 6.851 | 8.325 | 9.541 | 10.591 |
| 32008.0700 | 0130 | 0.70 | 2.995 | 4.722 | 6.649 | 8.109 | 9.325 | 11.331 | 12.986 | 14.416 |
| 32008.0800 | 0170 | 0.80 | 3.911 | 6.168 | 8.685 | 10.591 | 12.180 | 14.799 | 16.961 | 18.829 |
| 32008.0900 | 0215 | 0.90 | 4.950 | 7.806 | 10.992 | 13.405 | 15.415 | 18.730 | 21.466 | 23.831 |
| 32008.1000 | 0266 | 1.00 | 6.111 | 9.637 | 13.570 | 16.549 | 19.031 | 23.124 | 26.502 | 29.421 |
| 32008.1100 | 0322 | 1.10 | 7.395 | 11.661 | 16.419 | 20.024 | 23.027 | 27.980 | 32.067 | 35.599 |
| 32008.1200 | 0383 | 1.20 | 8.800 | 13.878 | 19.540 | 23.831 | 27.404 | 33.298 | 38.162 | 42.366 |

Einzelteile

| POS. | ART. NR. | ARTIKEL | DIMENSION |
|------|----------|-----------------|-----------|
| 1 | 10065 | DICHTUNG | Ø 9x7 |
| 2 | 10069 | DÜSE | Ø 0.20 |
| 2 | 10070 | DÜSE | Ø 0.25 |
| 2 | 10071 | DÜSE | Ø 0.30 |
| 2 | 10072 | DÜSE | Ø 0.35 |
| 2 | 10073 | DÜSE | Ø 0.40 |
| 2 | 10074 | DÜSE | Ø 0.45 |
| 2 | 10075 | DÜSE | Ø 0.50 |
| 2 | 10076 | DÜSE | Ø 0.55 |
| 2 | 10077 | DÜSE | Ø 0.60 |
| 2 | 10078 | DÜSE | Ø 0.70 |
| 2 | 10079 | DÜSE | Ø 0.80 |
| 2 | 10080 | DÜSE | Ø 0.90 |
| 2 | 10081 | DÜSE | Ø 1.00 |
| 2 | 10082 | DÜSE | Ø 1.10 |
| 2 | 10083 | DÜSE | Ø 1.20 |
| 3 | 10067 | MONTAGESCHRAUBE | M12-6g |

Anweisung

Beim manuellen Einsatz von Hochdruckspritzpistolen und -Lanzen, darf die aufzunehmende Rückstosskraft in der Längsachse der Spitzeinrichtung 250N nicht übersteigen!

Übersteigt die Rückstosskraft 150N, muss mit einer Körperstütze gearbeitet werden!

| | |
|--|---------|
| | < 150 N |
| | < 250 N |
| | > 250 N |