

Stahldüse 161-M6

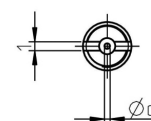
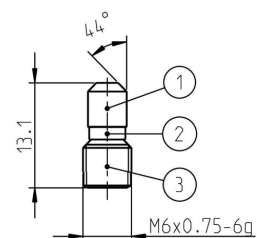
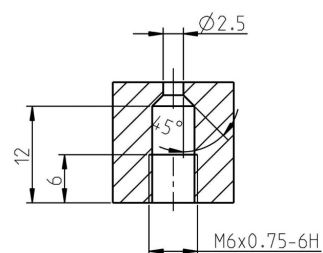


Eigenschaften und Vorteile

- Lange Lebensdauer
- Konstante Strahlqualität
- Stark gebündelter Wasserstrahl
- Punktstrahl mit hoher Energiedichte
- Einfache Installation und Demontage
- Swiss Quality

Anwendungen

- Automobil- und Luftfahrtindustrie
- Bauindustrie
- Bergbau
- Chemie
- Eisen-, Stahl- und Metallindustrie
- Energiewirtschaft
- Getränkeindustrie
- Glas-, Porzellan- und Keramikindustrie
- Holzindustrie
- Kommunalbetriebe
- Landwirtschaft
- Maschinen- und Apparatebau
- Nahrungsmittelindustrie
- Offshore-Einsätze
- Schiffbau
- Verkehrsbetriebe
- Zellstoff- und Papierindustrie
- Zement- und Betonindustrie



EIGENSCHAFTEN	Typ
	161-M6
Betriebsdruck (bar)	max. 2500
Betriebstemperatur (°C)	max. 150°
Anzugsmoment (Nm)	max. 5

Leistungsdaten

TYP 161-M6 KOMPLETT										
ART. NR.	DÜSEN GRÖSSE in US Gal/min bei 40 psi	DÜSEN Ød mm	DRUCK in psi / bar							
			psi 1450	psi 3625	psi 7250	psi 10875	psi 14500	psi 21750	psi 29000	psi 36250
			bar 100	bar 250	bar 500	bar 750	bar 1000	bar 1500	bar 2000	bar 2500
DURCHFLUSSMENGE in l/min										
32007.0200	0011	0.20	0.244	0.385	0.543	0.662	0.761	0.925	1.060	1.177
32007.0250	0017	0.25	0.382	0.602	0.848	1.034	1.189	1.445	1.656	1.839
32007.0300	0024	0.30	0.550	0.867	1.221	1.489	1.713	2.081	2.385	2.648
32007.0350	0033	0.35	0.749	1.181	1.662	2.027	2.331	2.833	3.246	3.604
32007.0400	0043	0.40	0.978	1.542	2.171	2.648	3.045	3.700	4.240	4.707
32007.0450	0054	0.45	1.238	1.952	2.748	3.351	3.854	4.683	5.367	5.958
32007.0500	0066	0.50	1.528	2.409	3.392	4.137	4.758	5.781	6.625	7.355
32007.0550	0080	0.55	1.849	2.915	4.105	5.006	5.757	6.995	8.017	8.900
32007.0600	0096	0.60	2.200	3.469	4.885	5.958	6.851	8.325	9.541	10.591
32007.0700	0130	0.70	2.995	4.722	6.649	8.109	9.325	11.331	12.986	14.416
32007.0800	0170	0.80	3.911	6.168	8.685	10.591	12.180	14.799	16.961	18.829
32007.0900	0215	0.90	4.950	7.806	10.992	13.405	15.415	18.730	21.466	23.831
32007.1000	0266	1.00	6.111	9.637	13.570	16.549	19.031	23.124	26.502	29.421
32007.1100	0322	1.10	7.395	11.661	16.419	20.024	23.027	27.980	32.067	35.599
32007.1200	0383	1.20	8.800	13.878	19.540	23.831	27.404	33.298	38.162	42.366

Einzelteile

POS.	ART. NR.	ARTIKEL	DIMENSION
1	10064	DICHTUNG	Ø 5x5.5
2	10069	DÜSE	Ø 0.20
2	10070	DÜSE	Ø 0.25
2	10071	DÜSE	Ø 0.30
2	10072	DÜSE	Ø 0.35
2	10073	DÜSE	Ø 0.40
2	10074	DÜSE	Ø 0.45
2	10075	DÜSE	Ø 0.50
2	10076	DÜSE	Ø 0.55
2	10077	DÜSE	Ø 0.60
2	10078	DÜSE	Ø 0.70
2	10079	DÜSE	Ø 0.80
2	10080	DÜSE	Ø 0.90
2	10081	DÜSE	Ø 1.00
2	10082	DÜSE	Ø 1.10
2	10083	DÜSE	Ø 1.20
3	10066	MONTAGESCHRAUBE	M6X0.75-6g

Anweisung

Beim manuellen Einsatz von Hochdruckspritzpistolen und -Lanzen, darf die aufzunehmende Rückstosskraft in der Längsachse der Spitzeinrichtung 250N nicht übersteigen!

Übersteigt die Rückstosskraft 150N, muss mit einer Körperstütze gearbeitet werden!

	< 150 N
	< 250 N
	> 250 N