

# Saphirdüse 257



## Eigenschaften und Vorteile

- Lange Lebensdauer
- Konstante Strahlqualität
- Präzise Schnittgenauigkeit
- Geringe Schnittbreite
- Hohe Schnittleistung
- Swiss Quality

## Anwendungen

- Reinwasser: Papier, Karton, Wellpappe, Holz, Kunststoffe, Nahrungsmittel, Backwaren, Tiefkühlkost, Fleisch, Fisch, Verbundwerkstoffe, Fahrzeugteile wie Teppiche, Türverkleidungen, Stossdämpfer, Armaturen Bretter, Instrumententafeln, Hutablagen, usw.
- Abrasiv: Metall, Titan, Aluminium, Stein, Marmor, Granit, Keramik, Stahlbeton, Gips, Steinwolle, Verbund-, Sicherheits- und Panzerglas, Holz, Kunststoffe, Verbundwerkstoffe, Fahrzeug- und Flugzeugteile, usw.

## Bezeichnung

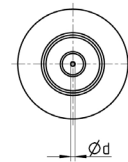
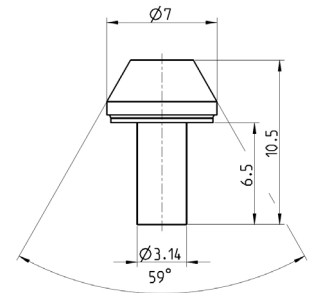
Grundsätzlich wird zwischen Reinwasserstrahlschneiden und Schneiden mit Zusätzen (Abrasiv) unterschieden. Weiter wird die Zielgenauigkeit auf Wunsch zu 100% überprüft.

- R = Reinwasser-Schneiddüsen, Zielgenauigkeit 100% geprüft
- RX = Reinwasser-Schneiddüsen, Zielgenauigkeit nicht geprüft
- A = Abrasiv-Schneiddüsen, Zielgenauigkeit 100% geprüft
- AX = Abrasiv-Schneiddüsen, Zielgenauigkeit nicht geprüft

| AUSFÜHRUNG | ART. NR. (1) | BEZEICHNUNG |
|------------|--------------|-------------|
| Reinwasser | 31060._ _    | R / RX      |
| Abrasiv    | 31061._ _    | A / AX      |

## Prüfung

- Der Abstand der Düse zur Zielmarke beträgt 100 mm.
- Der Prüfdruck beträgt 50 bar.
- Die 100% Prüfung wird auf Wunsch des Kunden durchgeführt.



| EIGENSCHAFTEN           | Typ       |
|-------------------------|-----------|
|                         | 257       |
| Betriebsdruck (bar)     | max. 4000 |
| Betriebstemperatur (°C) | max. 150° |

## Leistungsdaten

| ART. NR. (2)             | DÜSEN<br>Ød mm | DRUCK in psi / bar |              |              |              |
|--------------------------|----------------|--------------------|--------------|--------------|--------------|
|                          |                | psi<br>36250       | psi<br>43500 | psi<br>50750 | psi<br>58000 |
|                          |                | bar<br>2500        | bar<br>3000  | bar<br>3500  | bar<br>4000  |
| DURCHFLUSSMENGE in l/min |                |                    |              |              |              |
| ___0080                  | 0.08           | 0.139              | 0.151        | 0.163        | 0.173        |
| ___0100                  | 0.10           | 0.217              | 0.237        | 0.254        | 0.270        |
| ___0125                  | 0.125          | 0.340              | 0.370        | 0.397        | 0.422        |
| ___0150                  | 0.15           | 0.489              | 0.532        | 0.571        | 0.607        |
| ___0175                  | 0.175          | 0.666              | 0.725        | 0.778        | 0.827        |
| ___0200                  | 0.20           | 0.870              | 0.946        | 1.016        | 1.080        |
| ___0250                  | 0.25           | 1.359              | 1.479        | 1.587        | 1.687        |
| ___0275                  | 0.275          | 1.645              | 1.789        | 1.921        | 2.041        |
| ___0300                  | 0.30           | 1.957              | 2.130        | 2.286        | 2.429        |
| ___0350                  | 0.35           | 2.664              | 2.899        | 3.111        | 3.306        |
| ___0400                  | 0.40           | 3.479              | 3.786        | 4.064        | 4.318        |
| ___0450                  | 0.45           | 4.403              | 4.792        | 5.143        | 5.465        |
| ___0500                  | 0.50           | 5.436              | 5.916        | 6.349        | 6.748        |
| ___0550                  | 0.55           | 6.578              | 7.158        | 7.683        | 8.165        |
| ___0600                  | 0.60           | 7.828              | 8.518        | 9.143        | 9.716        |
| ___0650                  | 0.65           | 9.188              | 9.997        | 10.730       | 11.403       |
| ___0700                  | 0.70           | 10.655             | 11.595       | 12.445       | 13.225       |
| ___0750                  | 0.75           | 12.232             | 13.310       | 14.286       | 15.182       |
| ___0800                  | 0.80           | 13.917             | 15.144       | 16.254       | 17.274       |
| ___0850                  | 0.85           | 15.711             | 17.096       | 18.350       | 19.500       |
| ___0900                  | 0.90           | 17.614             | 19.166       | 20.572       | 21.862       |
| ___0950                  | 0.95           | 19.625             | 21.355       | 22.921       | 24.359       |
| ___1000                  | 1.00           | 21.746             | 23.662       | 25.397       | 26.990       |

## Bestellbeispiel

| ART. NR. (1) | ART. NR. (2) | BEZEICHNUNG | BESTELLTEXT   |
|--------------|--------------|-------------|---------------|
| 31060__      | ___0300      | RX          | 31060.0300_RX |