

# Saphireinschraubdüse 280-M12

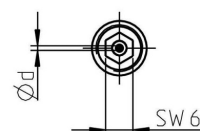
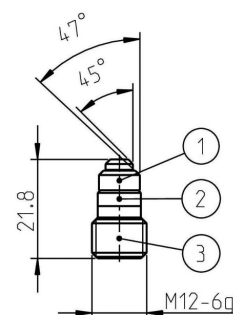
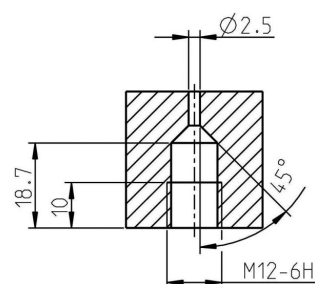


## Eigenschaften und Vorteile

- Lange Lebensdauer
- Konstante Strahlqualität
- Stark gebündelter Wasserstrahl
- Punktstrahl mit hoher Energiedichte
- Einfache Installation und Demontage
- Swiss Quality

## Anwendungen

- Automobil- und Luftfahrtindustrie
- Bauindustrie
- Bergbau
- Chemie
- Eisen-, Stahl- und Metallindustrie
- Energiewirtschaft
- Getränkeindustrie
- Glas-, Porzellan- und Keramikindustrie
- Holzindustrie
- Kommunalbetriebe
- Landwirtschaft
- Maschinen- und Apparatebau
- Nahrungsmittelindustrie
- Offshore-Einsätze
- Schiffbau
- Verkehrsbetriebe
- Zellstoff- und Papierindustrie
- Zement- und Betonindustrie



EIGENSCHAFTEN	Typ
	280-M12
Betriebsdruck (bar)	max. 3000
Betriebstemperatur (°C)	max. 150°
Anzugsmoment (Nm)	max. 25

## Leistungsdaten

POS. 2			NUR DÜSE							
ART. NR.	DÜSEN GRÖSSE in US Gal/min bei 40 psi	DÜSEN Ød mm	DRUCK in psi / bar							
			psi 2900	psi 7250	psi 10875	psi 14500	psi 21750	psi 29000	psi 36250	psi 43500
			bar 200	bar 500	bar 750	bar 1000	bar 1500	bar 2000	bar 2500	bar 3000
DURCHFLUSSMENGE in l/min										
31040.0100	0002	0.10	0.064	0.100	0.122	0.141	0.171	0.196	0.217	0.237
31040.0125	0003	0.125	0.100	0.157	0.191	0.220	0.267	0.306	0.340	0.370
31040.0150	0004	0.15	0.143	0.226	0.275	0.316	0.385	0.441	0.489	0.532
31040.0175	0006	0.175	0.195	0.307	0.375	0.431	0.523	0.600	0.666	0.725
31040.0200	0008	0.20	0.255	0.401	0.489	0.563	0.684	0.784	0.870	0.946
31040.0250	0012	0.25	0.399	0.627	0.764	0.879	1.068	1.224	1.359	1.479
31040.0300	0018	0.30	0.574	0.903	1.101	1.266	1.538	1.763	1.957	2.130
31040.0350	0024	0.35	0.781	1.229	1.498	1.723	2.094	2.400	2.664	2.899
31040.0400	0031	0.40	1.020	1.605	1.957	2.251	2.735	3.134	3.479	3.786
31040.0450	0040	0.45	1.291	2.031	2.477	2.848	3.461	3.967	4.403	4.792
31040.0500	0049	0.50	1.594	2.507	3.058	3.517	4.273	4.897	5.436	5.916
31040.0550	0059	0.55	1.929	3.034	3.700	4.255	5.170	5.925	6.578	7.158
31040.0600	0071	0.60	2.296	3.611	4.404	5.064	6.153	7.052	7.828	8.518
31040.0650	0083	0.65	2.694	4.238	5.168	5.943	7.221	8.276	9.188	9.997
31040.0700	0096	0.70	3.125	4.915	5.994	6.892	8.375	9.598	10.655	11.595
31040.0750	0110	0.75	3.587	5.642	6.880	7.912	9.614	11.018	12.232	13.310
31040.0800	0126	0.80	4.081	6.419	7.828	9.002	10.939	12.536	13.917	15.144
31040.0850	0142	0.85	4.607	7.247	8.838	10.163	12.349	14.152	15.711	17.096
31040.0900	0159	0.90	5.165	8.124	9.908	11.394	13.844	15.866	17.614	19.166
31040.0950	0177	0.95	5.755	9.052	11.039	12.695	15.425	17.678	19.625	21.355
31040.1000	0196	1.00	6.377	10.030	12.232	14.066	17.091	19.588	21.746	23.662

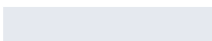

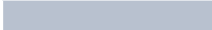
## Dichtung und Montageschraube separat erhältlich

POS.	ART. NR.	ARTIKEL	DIMENSION
1	10052	DICHTUNG	Ø 9x6.8
3	10067	MONTAGESCHRAUBE	M12-6g

## Anweisung

Beim manuellen Einsatz von Hockdruckspritzpistolen und -Lanzen, darf die aufzunehmende Rückstosskraft in der Längsachse der Spitzeinrichtung 250N nicht übersteigen!

Übersteigt die Rückstosskraft 150N, muss mit einer Körperstütze gearbeitet werden!

	< 150 N
	< 250 N
	> 250 N