

## Keramikdüse 909-cer

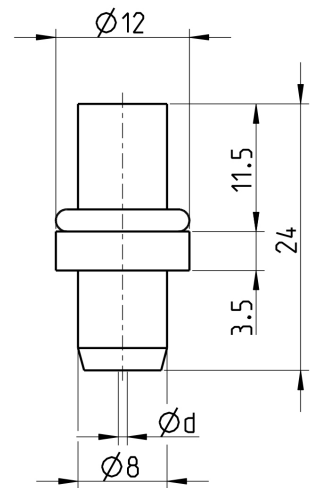


### Eigenschaften und Vorteile

- Lange Lebensdauer
- Konstante Strahlqualität
- Stark gebündelter Wasserstrahl
- Punktstrahl mit hoher Energiedichte
- Einfache Installation und Demontage
- Swiss Quality

### Anwendungen

- Automobil- und Luftfahrtindustrie
- Bauindustrie
- Bergbau
- Chemie
- Eisen-, Stahl- und Metallindustrie
- Energiewirtschaft
- Getränkeindustrie
- Glas-, Porzellan- und Keramikindustrie
- Holzindustrie
- Kommunalbetriebe
- Landwirtschaft
- Maschinen- und Apparatebau
- Nahrungsmittelindustrie
- Offshore-Einsätze
- Schiffbau
- Verkehrsbetriebe
- Zellstoff- und Papierindustrie
- Zement- und Betonindustrie



EIGENSCHAFTEN	Typ
	909-cer
Betriebsdruck (bar)	max. 3000
Betriebstemperatur (°C)	max. 150°

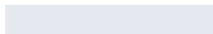

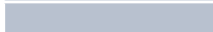
## Leistungsdaten

ART. NR.	DÜSEN GRÖSSE in US Gal/min bei 40 psi	DÜSEN Ød mm	DRUCK in psi / bar							
			psi 2900	psi 7250	psi 10875	psi 14500	psi 21750	psi 29000	psi 36250	psi 43500
			bar 200	bar 500	bar 750	bar 1000	bar 1500	bar 2000	bar 2500	bar 3000
DURCHFLUSSMENGE in l/min										
31241.1500	0617	1.50	20.045	31.528	38.450	44.215	53.725	61.573	68.355	74.380
31241.1600	0702	1.60	22.806	35.871	43.747	50.307	61.127	70.057	77.773	84.628
31241.1700	0792	1.70	25.746	40.495	49.387	56.792	69.007	79.087	87.798	95.537
31241.1800	0888	1.80	28.864	45.400	55.368	63.670	77.364	88.665	98.431	107.107
31241.1900	0989	1.90	32.160	50.584	61.691	70.941	86.199	98.791	109.672	119.338
31241.2000	1096	2.00	35.635	56.049	68.355	78.605	95.511	109.463	121.520	132.231
31241.2100	1208	2.10	39.287	61.794	75.362	86.662	105.301	120.683	133.976	145.784
31241.2200	1326	2.20	43.118	67.819	82.710	95.112	115.569	132.451	147.039	159.999
31241.2300	1450	2.30	47.127	74.125	90.400	103.955	126.314	144.765	160.710	174.875
31241.2400	1578	2.40	51.314	80.711	98.432	113.191	137.536	157.627	174.988	190.412
31241.2500	1713	2.50	55.679	87.577	106.805	122.820	149.236	171.037	189.875	206.610
31241.2600	1852	2.60	60.223	94.723	115.520	132.842	161.414	184.993	205.368	223.470
31241.2700	1998	2.70	64.945	102.149	124.577	143.257	174.069	199.497	221.470	240.990
31241.2800	2148	2.80	69.844	109.856	133.976	154.065	187.202	214.548	238.179	259.172
31241.2900	2305	2.90	74.922	117.843	143.717	165.267	200.812	230.147	255.495	278.015
31241.3000	2466	3.00	80.178	126.110	153.799	176.861	214.900	246.293	273.420	297.519
31241.3100	2633	3.10	85.613	134.658	164.224	188.848	229.466	262.986	291.951	317.684
31241.3200	2806	3.20	91.225	143.486	174.990	201.228	244.509	280.226	311.091	338.510

## Anweisung

Beim manuellen Einsatz von Hockdruckspritzpistolen und -Lanzen, darf die aufzunehmende Rückstosskraft in der Längsachse der Spitzeinrichtung 250N nicht übersteigen!

Übersteigt die Rückstosskraft 150N, muss mit einer Körperstütze gearbeitet werden!

	< 150 N
	< 250 N
	> 250 N