

Saphirsteckdüse 966

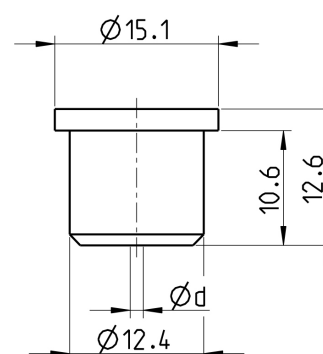


Eigenschaften und Vorteile

- Lange Lebensdauer
- Konstante Strahlqualität
- Stark gebündelter Wasserstrahl
- Punktstrahl mit hoher Energiedichte
- Einfache Installation und Demontage
- Swiss Quality

Anwendungen

- Automobil- und Luftfahrtindustrie
- Bauindustrie
- Bergbau
- Chemie
- Eisen-, Stahl- und Metallindustrie
- Energiewirtschaft
- Getränkeindustrie
- Glas-, Porzellan- und Keramikindustrie
- Holzindustrie
- Kommunalbetriebe
- Landwirtschaft
- Maschinen- und Apparatebau
- Nahrungsmittelindustrie
- Offshore-Einsätze
- Schiffbau
- Verkehrsbetriebe
- Zellstoff- und Papierindustrie
- Zement- und Betonindustrie



EIGENSCHAFTEN	Typ
	966
Betriebsdruck (bar)	max. 1500
Betriebstemperatur (°C)	max. 150°

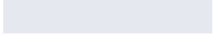

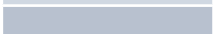
Leistungsdaten

ART. NR.	DÜSEN GRÖSSE in US Gal/min bei 40 psi	DÜSEN Ød mm	DRUCK in psi / bar				
			psi 2900	psi 7250	psi 10875	psi 14500	psi 21750
			bar 200	bar 500	bar 750	bar 1000	bar 1500
DURCHFLUSSMENGE in l/min							
31022.0100	0002	0.10	0.064	0.100	0.122	0.141	0.171
31022.0125	0003	0.125	0.100	0.157	0.191	0.220	0.267
31022.0150	0004	0.15	0.143	0.226	0.275	0.316	0.385
31022.0175	0006	0.175	0.195	0.307	0.375	0.431	0.523
31022.0200	0008	0.20	0.255	0.401	0.489	0.563	0.684
31022.0250	0012	0.25	0.399	0.627	0.764	0.879	1.068
31022.0300	0018	0.30	0.574	0.903	1.101	1.266	1.538
31022.0350	0024	0.35	0.781	1.229	1.498	1.723	2.094
31022.0400	0031	0.40	1.020	1.605	1.957	2.251	2.735
31022.0450	0040	0.45	1.291	2.031	2.477	2.848	3.461
31022.0500	0049	0.50	1.594	2.507	3.058	3.517	4.273
31022.0550	0059	0.55	1.929	3.034	3.700	4.255	5.170
31022.0600	0070	0.60	2.296	3.611	4.404	5.064	6.153
31022.0650	0082	0.65	2.694	4.238	5.168	5.943	7.221
31022.0700	0096	0.70	3.125	4.915	5.994	6.892	8.375
31022.0750	0110	0.75	3.587	5.642	6.880	7.912	9.614
31022.0800	0125	0.80	4.081	6.419	7.828	9.002	10.939
31022.0850	0141	0.85	4.607	7.247	8.838	10.163	12.349
31022.0900	0158	0.90	5.165	8.124	9.908	11.394	13.844
31022.0950	0176	0.95	5.755	9.052	11.039	12.695	15.425
31022.1000	0195	1.00	6.377	10.030	12.232	14.066	17.091

Anweisung

Beim manuellen Einsatz von Hockdruckspritzpistolen und -Lanzen, darf die aufzunehmende Rückstosskraft in der Längsachse der Spitzeinrichtung 250N nicht übersteigen!

Übersteigt die Rückstosskraft 150N, muss mit einer Körperstütze gearbeitet werden!

	< 150 N
	< 250 N
	> 250 N