

Saphireinschraubdüse 975 mit Strahlberuhiger

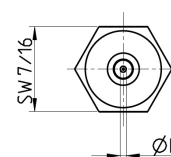
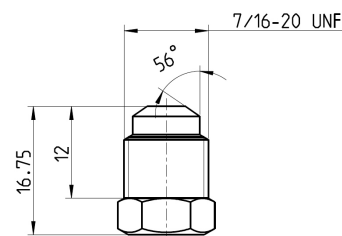
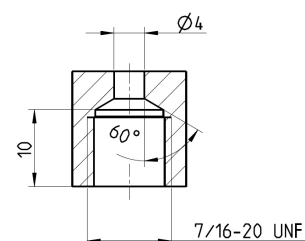


Eigenschaften und Vorteile

- Lange Lebensdauer
- Konstante Strahlqualität
- Stark gebündelter Wasserstrahl
- Punktstrahl mit hoher Energiedichte
- Einfache Installation und Demontage
- Mehrleistung durch Strahlberuhiger
- Swiss Quality

Anwendungen

- Automobil- und Luftfahrtindustrie
- Bauindustrie
- Bergbau
- Chemie
- Eisen-, Stahl- und Metallindustrie
- Energiewirtschaft
- Getränkeindustrie
- Glas-, Porzellan- und Keramikindustrie
- Holzindustrie
- Kommunalbetriebe
- Landwirtschaft
- Maschinen- und Apparatebau
- Nahrungsmittelindustrie
- Offshore-Einsätze
- Schiffbau
- Verkehrsbetriebe
- Zellstoff- und Papierindustrie
- Zement- und Betonindustrie



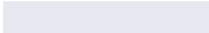
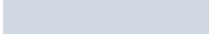
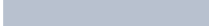
EIGENSCHAFTEN	Typ
	975
Betriebsdruck (bar)	max. 3000
Betriebstemperatur (°C)	max. 150°
Anzugsmoment (Nm)	max. 40

Leistungsdaten

ART. NR.	DÜSEN GRÖSSE in US Gal/min bei 40 psi	DÜSEN Ød mm	DRUCK in psi / bar							
			psi 2900	psi 7250	psi 10875	psi 14500	psi 21750	psi 29000	psi 36250	psi 43500
			bar 200	bar 500	bar 750	bar 1000	bar 1500	bar 2000	bar 2500	bar 3000
DURCHFLUSSMENGE in l/min										
32289.0100	0002	0.10	0.064	0.100	0.122	0.141	0.171	0.196	0.217	0.237
32289.0125	0003	0.125	0.100	0.157	0.191	0.220	0.267	0.306	0.340	0.370
32289.0150	0004	0.15	0.143	0.226	0.275	0.316	0.385	0.441	0.489	0.532
32289.0175	0006	0.175	0.195	0.307	0.375	0.431	0.523	0.600	0.666	0.725
32289.0200	0008	0.20	0.255	0.401	0.489	0.563	0.684	0.784	0.870	0.946
32289.0250	0012	0.25	0.404	0.636	0.776	0.892	1.084	1.242	1.379	1.501
32289.0300	0018	0.30	0.582	0.916	1.117	1.285	1.561	1.789	1.986	2.161
32289.0350	0024	0.35	0.793	1.247	1.520	1.748	2.124	2.435	2.703	2.941
32289.0400	0032	0.40	1.035	1.628	1.986	2.284	2.775	3.180	3.530	3.842
32289.0450	0040	0.45	1.310	2.061	2.513	2.890	3.512	4.025	4.468	4.862
32289.0500	0050	0.50	1.618	2.544	3.103	3.568	4.336	4.969	5.516	6.003
32289.0550	0060	0.55	1.957	3.079	3.755	4.318	5.246	6.013	6.675	7.263
32289.0600	0072	0.60	2.329	3.664	4.468	5.138	6.243	7.155	7.944	8.644
32289.0650	0084	0.65	2.734	4.300	5.244	6.030	7.327	8.398	9.323	10.144
32289.0700	0098	0.70	3.171	4.987	6.082	6.994	8.498	9.739	10.812	11.765
32289.0750	0112	0.75	3.640	5.725	6.982	8.029	9.755	11.180	12.412	13.506
32289.0800	0127	0.80	4.141	6.513	7.944	9.135	11.099	12.721	14.122	15.367
32289.0850	0145	0.85	4.709	7.406	9.033	10.387	12.621	14.465	16.058	17.473
32289.0900	0162	0.90	5.279	8.303	10.126	11.645	14.149	16.216	18.003	19.589
32289.0950	0182	0.95	5.916	9.305	11.348	13.049	15.856	18.172	20.174	21.952
32289.1000	0202	1.00	6.555	10.310	12.574	14.459	17.569	20.136	22.353	24.323
32289.1100	0244	1.10	7.943	12.493	15.236	17.521	21.289	24.399	27.086	29.474
32289.1200	0293	1.20	9.520	14.974	18.262	21.000	25.517	29.244	32.465	35.326
32289.1300	0346	1.30	11.252	17.698	21.584	24.821	30.159	34.565	38.371	41.754
32289.1400	0404	1.40	13.142	20.670	25.209	28.989	35.224	40.369	44.815	48.765
32289.1500	0467	1.50	15.192	23.895	29.141	33.510	40.718	46.666	51.806	56.372
32289.1600	0535	1.60	17.405	27.376	33.386	38.392	46.650	53.464	59.353	64.584
32289.1700	0604	1.70	19.648	30.904	37.690	43.341	52.663	60.356	67.004	72.910
32289.1800	0678	1.80	22.031	34.652	42.260	48.597	59.049	67.675	75.129	81.751
32289.1900	0760	1.90	24.713	38.870	47.404	54.512	66.237	75.913	84.274	91.702
32289.2000	0865	2.00	28.133	44.249	53.965	62.056	75.404	86.418	95.937	104.393
32289.2100	0979	2.10	31.844	50.086	61.083	70.242	85.349	97.817	108.591	118.162
32289.2200	1102	2.20	35.811	56.326	68.693	78.993	95.983	110.004	122.120	132.883
32289.2300	1205	2.30	39.190	61.641	75.175	86.447	105.040	120.384	133.643	145.422

Anweisung

Beim manuellen Einsatz von Hockdruckspritzpistolen und -Lanzen, darf die aufzunehmende Rückstosskraft in der Längsachse der Spitzeinrichtung 250N nicht übersteigen!
Übersteigt die Rückstosskraft 150N, muss mit einer Körperstütze gearbeitet werden!

	< 150 N
	< 250 N
	> 250 N