

Saphireinschraubdüse 987

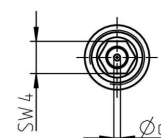
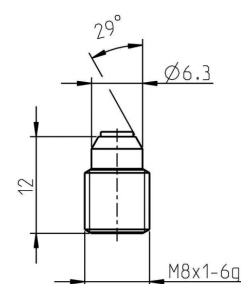
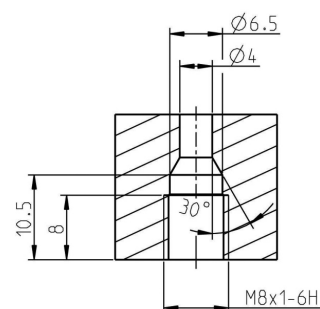


Eigenschaften und Vorteile

- Lange Lebensdauer
- Konstante Strahlqualität
- Stark gebündelter Wasserstrahl
- Punktstrahl mit hoher Energiedichte
- Einfache Installation und Demontage
- Swiss Quality

Anwendungen

- Automobil- und Luftfahrtindustrie
- Bauindustrie
- Bergbau
- Chemie
- Eisen-, Stahl- und Metallindustrie
- Energiewirtschaft
- Getränkeindustrie
- Glas-, Porzellan- und Keramikindustrie
- Holzindustrie
- Kommunalbetriebe
- Landwirtschaft
- Maschinen- und Apparatebau
- Nahrungsmittelindustrie
- Offshore-Einsätze
- Schiffbau
- Verkehrsbetriebe
- Zellstoff- und Papierindustrie
- Zement- und Betonindustrie



EIGENSCHAFTEN	Typ
	987
Betriebsdruck (bar)	max. 3000
Betriebstemperatur (°C)	max. 150°
Anzugsmoment (Nm)	max. 17

Leistungsdaten

ART. NR.	DÜSEN GRÖSSE in US Gal/min bei 40 psi	DÜSEN Ød mm	DRUCK in psi / bar							
			psi 2900	psi 7250	psi 10875	psi 14500	psi 21750	psi 29000	psi 36250	psi 43500
			bar 200	bar 500	bar 750	bar 1000	bar 1500	bar 2000	bar 2500	bar 3000
DURCHFLUSSMENGE in l/min										
31221.0100	0002	0.10	0.064	0.100	0.122	0.141	0.171	0.196	0.217	0.237
31221.0125	0003	0.125	0.100	0.157	0.191	0.220	0.267	0.306	0.340	0.370
31221.0150	0004	0.15	0.143	0.226	0.275	0.316	0.385	0.441	0.489	0.532
31221.0175	0006	0.175	0.195	0.307	0.375	0.431	0.523	0.600	0.666	0.725
31221.0200	0008	0.20	0.255	0.401	0.489	0.563	0.684	0.784	0.870	0.946
31221.0250	0012	0.25	0.404	0.636	0.776	0.892	1.084	1.242	1.379	1.501
31221.0300	0018	0.30	0.582	0.916	1.117	1.285	1.561	1.789	1.986	2.161
31221.0350	0024	0.35	0.793	1.247	1.520	1.748	2.124	2.435	2.703	2.941
31221.0400	0032	0.40	1.035	1.628	1.986	2.284	2.775	3.180	3.530	3.842
31221.0450	0040	0.45	1.310	2.061	2.513	2.890	3.512	4.025	4.468	4.862
31221.0500	0050	0.50	1.618	2.544	3.103	3.568	4.336	4.969	5.516	6.003
31221.0550	0060	0.55	1.957	3.079	3.755	4.318	5.246	6.013	6.675	7.263
31221.0600	0072	0.60	2.329	3.664	4.468	5.138	6.243	7.155	7.944	8.644
31221.0650	0084	0.65	2.734	4.300	5.244	6.030	7.327	8.398	9.323	10.144
31221.0700	0098	0.70	3.171	4.987	6.082	6.994	8.498	9.739	10.812	11.765
31221.0750	0112	0.75	3.640	5.725	6.982	8.029	9.755	11.180	12.412	13.506
31221.0800	0127	0.80	4.141	6.513	7.944	9.135	11.099	12.721	14.122	15.367
31221.0850	0145	0.85	4.709	7.406	9.033	10.387	12.621	14.465	16.058	17.473
31221.0900	0162	0.90	5.279	8.303	10.126	11.645	14.149	16.216	18.003	19.589
31221.0950	0182	0.95	5.916	9.305	11.348	13.049	15.856	18.172	20.174	21.952
31221.100	0202	1.00	6.555	10.310	12.574	14.459	17.569	20.136	22.353	24.323
31221.1100	0244	1.10	7.943	12.493	15.236	17.521	21.289	24.399	27.086	29.474
31221.1200	0293	1.20	9.520	14.974	18.262	21.000	25.517	29.244	32.465	35.326
31221.1300	0346	1.30	11.252	17.698	21.584	24.821	30.159	34.565	38.371	41.754
31221.1400	0404	1.40	13.142	20.670	25.209	28.989	35.224	40.369	44.815	48.765
31221.1500	0467	1.50	15.192	23.895	29.141	33.510	40.718	46.666	51.806	56.372
31221.1600	0535	1.60	17.405	27.376	33.386	38.392	46.650	53.464	59.353	64.584
31221.1700	0604	1.70	19.648	30.904	37.690	43.341	52.663	60.356	67.004	72.910
31221.1800	0678	1.80	22.031	34.652	42.260	48.597	59.049	67.675	75.129	81.751
31221.1900	0760	1.90	24.713	38.870	47.404	54.512	66.237	75.913	84.274	91.702
31221.2000	0865	2.00	28.133	44.249	53.965	62.056	75.404	86.418	95.937	104.393
31221.2100	0979	2.10	31.844	50.086	61.083	70.242	85.349	97.817	108.591	118.162
31221.2200	1102	2.20	35.811	56.326	68.693	78.993	95.983	110.004	122.120	132.883
31221.2300	1205	2.30	39.190	61.641	75.175	86.447	105.040	120.384	133.643	145.422
31221.2400	1313	2.40	42.672	67.117	81.854	94.127	114.372	131.080	145.517	158.343
31221.2500	1424	2.50	46.302	72.827	88.817	102.135	124.102	142.230	157.896	171.813
31221.2600	1540	2.60	50.080	78.770	96.064	110.469	134.228	153.836	170.780	185.833
31221.2700	1661	2.70	54.007	84.945	103.596	119.130	144.752	165.898	184.170	200.402
31221.2800	1787	2.80	58.081	91.354	111.412	128.118	155.673	178.414	198.064	215.522
31221.2900	1916	2.90	62.304	97.996	119.512	137.432	166.991	191.385	212.465	231.191
31221.3000	2051	3.00	66.675	104.871	127.896	147.074	178.707	204.812	227.370	247.410

Anweisung

Beim manuellen Einsatz von Hockdruckspritzpistolen und -Lanzen, darf die aufzunehmende Rückstosskraft in der Längsachse der Spitzeinrichtung 250N nicht übersteigen!

Übersteigt die Rückstosskraft 150N, muss mit einer Körperstütze gearbeitet werden!

	< 150 N
	< 250 N
	> 250 N